

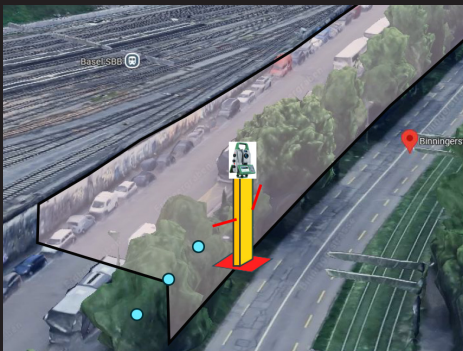
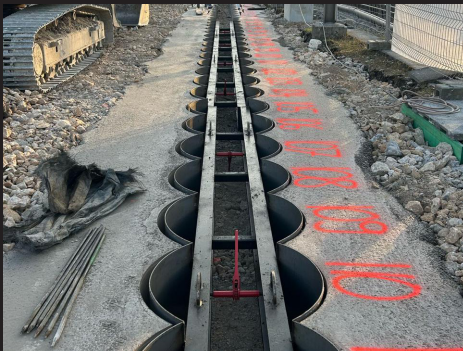


**Bauherr:**

Zoologischer Garten Basel AG  
Erdbegraben  
4053 Basel  
Referenzperson:  
Pagan Oliver  
+41 61 295 35 35

**Bauleitung:**

Dieziker Partner Baumanagement  
Grosspeteranlage 29  
4052 Basel  
Referenzperson:  
Dietziker Pierre  
+41 79 606 74 39



2025

# PARKHAUS ZOO ERDEERGRABEN BASEL

Ausgeführte Arbeiten: Komplettbaugrube mit Spezialtiefbau

Objektbeschreibung: Komplettbaugrube, Bohrpfahlwand, Erbau, Altlasten, Verankerungen, Spundwände, Gründungspfähle

Bauführung: Kunz Michael

Polier: Lötscher Marcel

Bauzeit: Januar 2025 bis März 2026

Baukosten: 11.0 Mio

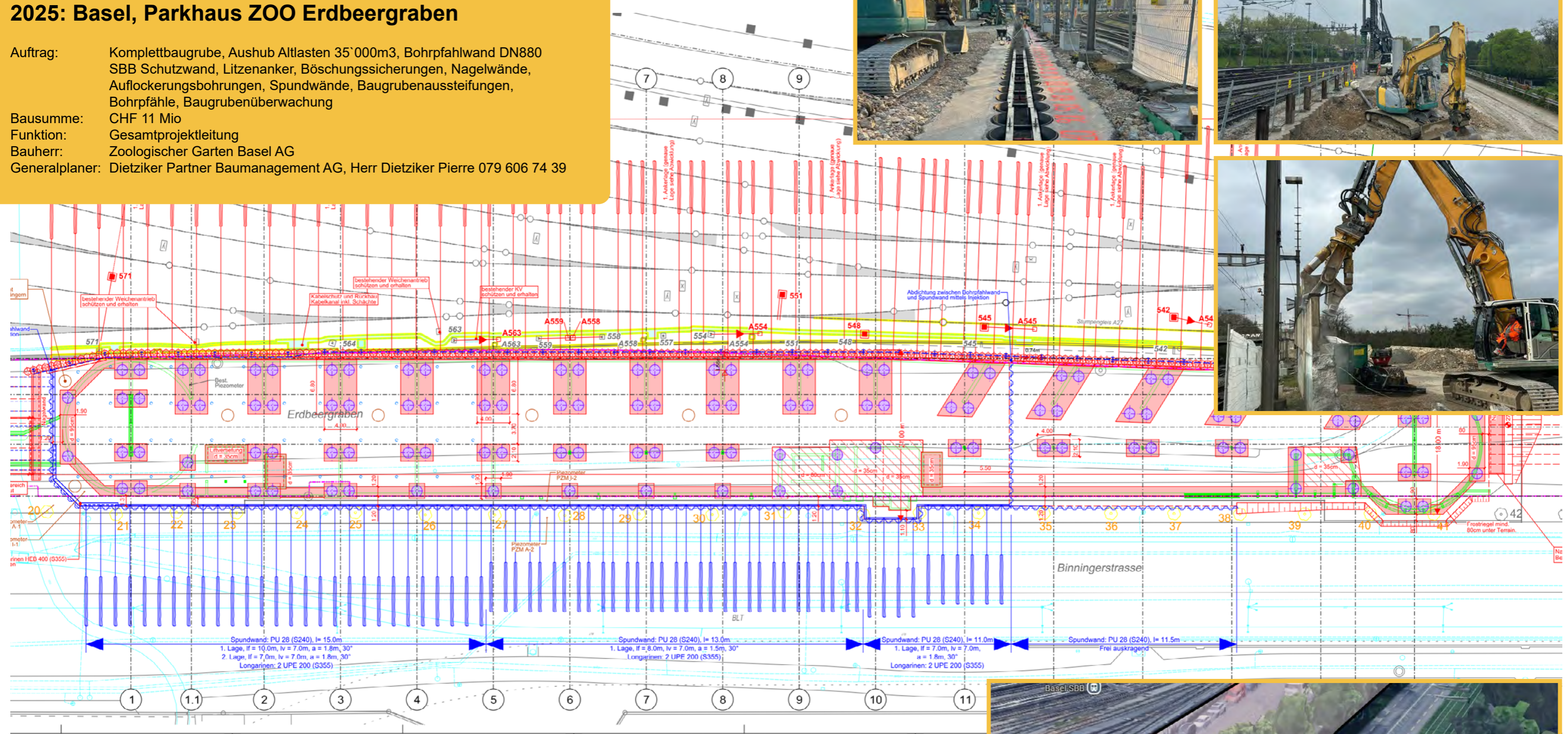
Eigenschaften: Komplettbaugrube, Aushub Altlasten 35`000m3, Bohrpfahlwand DN880mm, SBB Schutzwand, Litzenanker, Böschungssicherung, Baugrubenaussteifung, Bohrpfähle, Baugrubenüberwachung

# Basel Parkhaus ZOO Erdbeergraben

## 2025: Basel, Parkhaus ZOO Erdbeergraben

**Auftrag:** Komplettbaugrube, Aushub Altlasten 35'000m<sup>3</sup>, Bohrpfahlwand DN880  
SBB Schutzwand, Litzenanker, Böschungssicherungen, Nagelwände, Auflockerungsbohrungen, Spundwände, Baugrubenaussteifungen, Bohrpfähle, Baugrubenüberwachung

**Bausumme:** CHF 11 Mio  
**Funktion:** Gesamtprojekteitung  
**Bauherr:** Zoologischer Garten Basel AG  
**Generalplaner:** Dietziker Partner Baumanagement AG, Herr Dietziker Pierre 079 606 74 39



Schnitt Achse 5, 1:100



OPTIMIERUNGSCHECK / MEHRWERT			
AMTSVARIANTE:	OPTIMIERUNG:	MONETÄR- VORTEIL:	TERMINVORTEIL:
Geodätische Baugrubenüberwachung Kettenklinometer	Geodätische Baugrubenüberwachung Tachymeter	X	X
Material Schutzzaun Edelstahl	Material Schutzzaun Stahl verzinkt	X	
Rückbau best. SBB Mauer im Grabenverbau (Kanaldielen)	Rückbau best. SBB Mauer mit Meißelbohrungen Bohrergerät	X	X
Rückbau best. Binningermauer Transport u. Zwischenlager SM	Rückbau best. Binningermauer Deponie TYP (A)	X	X
Aushub Altlasten	Strategischer Aushub Altlasten	X	
Bohrverfahren Auflockerungsbohrung Kelly- Sytem	Bohrverfahren Auflockerungsbohrungen SOB- System	X	X