

# INFORMATIONSSCHREIBEN AN KUNDEN UND GESCHÄFTSPARTNER

## Änderung der Aktionärsstruktur der RODIO GEOTECHNIK AG ab 01.01.2026

Mit grosser Freude informieren wir Sie, dass es bei der RODIO GEOTECHNIK AG per 01.01.2026 zu einem Wechsel der Unternehmensstruktur kommt.

Diese Entwicklung stärkt die langfristige Ausrichtung des Unternehmens und ermöglicht es uns, die erfolgreiche Tradition der RODIO GEOTECHNIK AG fortzuführen sowie unsere Kompetenzen im Spezialtiefbau gezielt weiterzuentwickeln.

### Tradition bewahren – Innovation fördern

Die RODIO GEOTECHNIK AG bleibt Ihr verlässlicher Ansprechpartner für anspruchsvolle Spezialtiefbauarbeiten und Baugrundbehandlungen. Das bestehende Leistungsportfolio umfasst:

- Injektionen (Fels-, Hebungs- und Bodeninjektionen)
- Jet Grouting
- Mikropfähle
- Rohrschirme
- Ankersysteme
- Bodenvereisung

### Erweitertes Leistungsangebot für ganzheitliche Lösungen

Im Rahmen der neuen Eigentümerstruktur wird das Angebot gezielt ausgebaut, um unseren Kunden künftig umfassende Lösungen im Spezialtiefbau anzubieten:

- Spund- und Rühlwände
- Ortbetonpfähle
- Pfahlwände (Kelly-, SOB-, VDW-Pfähle)
- Brunnenbohrungen und Wasserhaltungen
- Stahlbauarbeiten für Aussteifungen
- Bahn-Schutzgerüste

Damit deckt die RODIO GEOTECHNIK AG künftig sämtliche wesentlichen Bereiche der Baugrundsicherung und Baugrubenabschlüsse ab – von der Injektionstechnik bis zur kompletten Baugrubenstruktur.

Wir danken Ihnen für das entgegengebrachte Vertrauen und freuen uns darauf, die erfolgreiche Zusammenarbeit mit Ihnen unter dem Dach einer zukunftsorientierten RODIO GEOTECHNIK AG weiterzuführen.

Freundliche Grüsse



RODIO GEOTECHNIK AG

## RODIO GEOTECHNIK AG

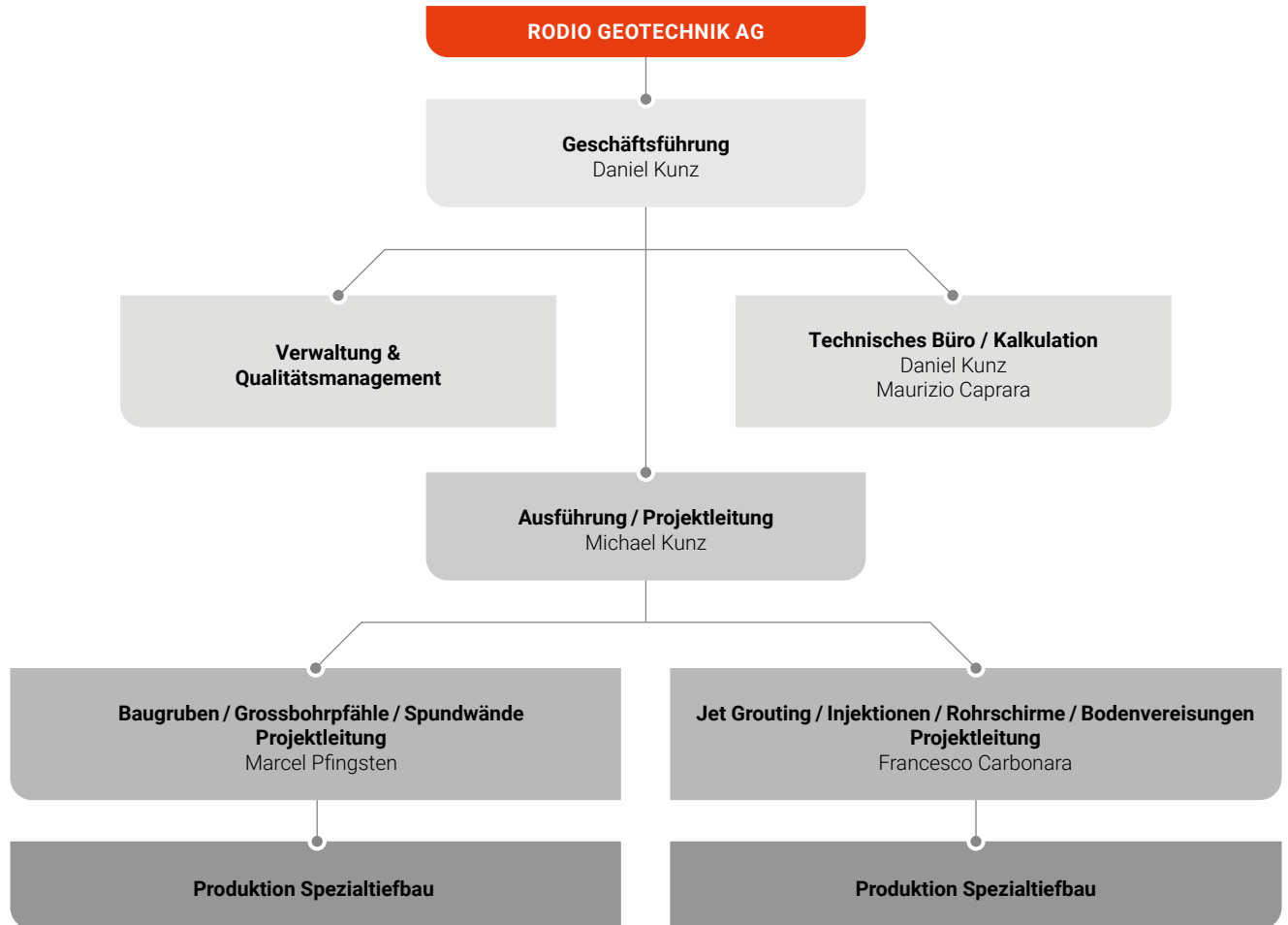
Büro:  
Wassergrabe 27  
6210 Sursee  
Schweiz

Lagerplatz:  
Zugerstrasse 79  
6344 Meierskappel  
Schweiz

+41 79 424 11 45

info@rodio-geotechnik.ch

# Organigramm



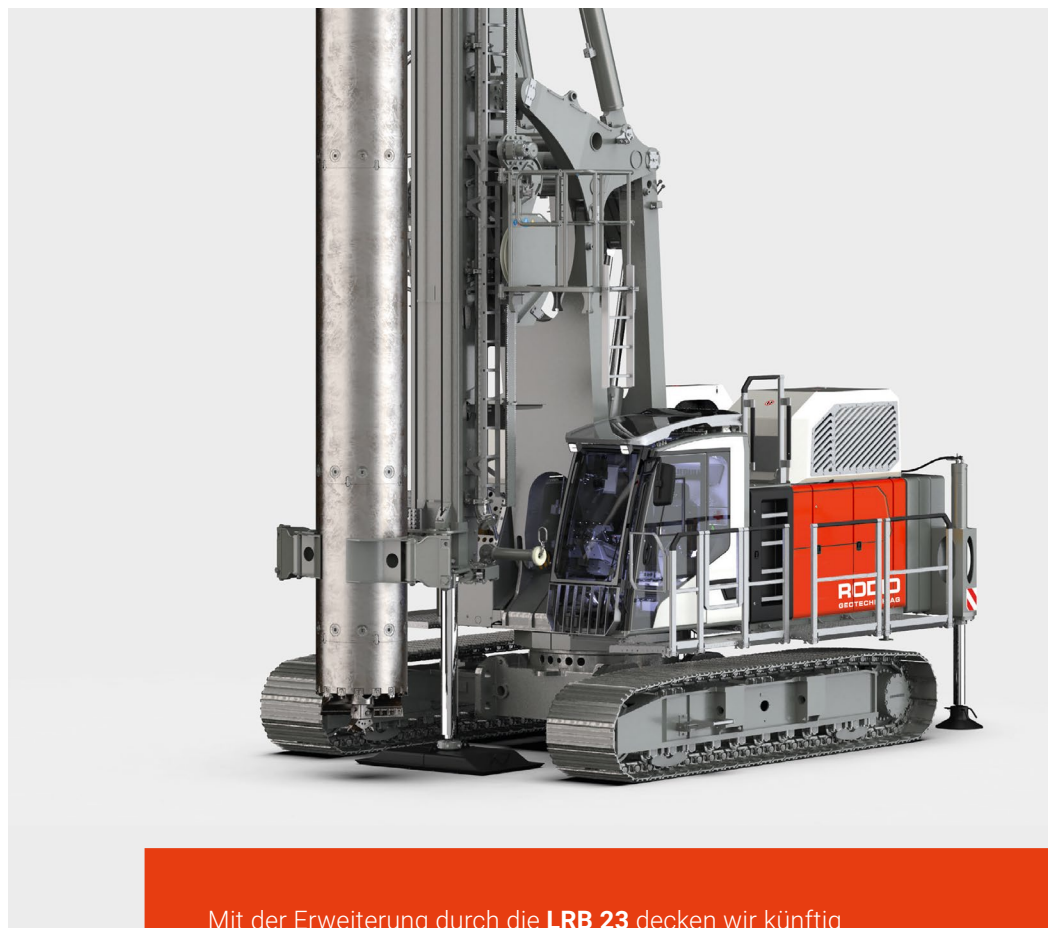
## NEU in unserem Maschinenpark: LRB 23

Mit dem neuen Ramm- und Bohrgerät **Liebherr LRB 23** erweitert die RODIO GEOTECHNIK AG ihr Leistungsspektrum und stärkt die Ausführung anspruchsvoller Spezialtiefbauarbeiten.

S. 3/3

### Erweiterte Leistungen

- Spund- und Rühlwände
- Ortbetonpfähle
- Pfahlwände (Kelly-, SOB-, VDW-Pfähle)
- Brunnenbohrungen und Wasserhaltungen
- Stahlbauarbeiten für Aussteifungen
- Bahn-Schutzgerüste



Mit der Erweiterung durch die **LRB 23** decken wir künftig sämtliche wesentlichen Bereiche der Baugrundsicherung und Baugrubenabschlüsse ab – **von der Injektionstechnik bis zur kompletten Baugrubenstruktur.**